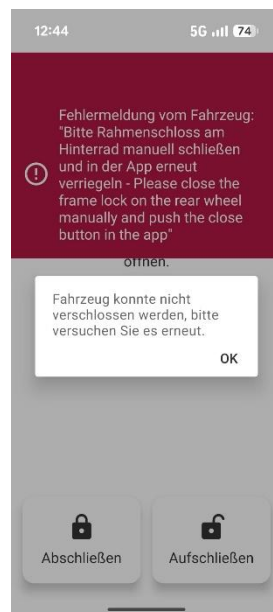


Ablauf zur Aktivierung eines Zwischenstopps bei Fahrten mit dem Kindercabrio

Bevor das Schloss manuell verriegelt werden kann, muss der Vorgang in der App zunächst über „Fahrzeugfunktionen“ gestartet und dann über den linken Button „Abschließen“ bestätigt werden.



Dabei erscheint systembedingt die rote Fehlermeldung „Bitte Rahmenschloss am Hinterrad manuell schließen und in der App erneut verriegeln“.



Sobald diese Meldung angezeigt wird, verriegeln Sie bitte das Schloss manuell. Warten Sie im Anschluss etwa 10–20 Sekunden, bis die rote Fehlermeldung in der App verschwindet. Tippen Sie anschließend erneut auf „Verriegeln“, um den Vorgang abzuschließen.

Zum Fortsetzen der Fahrt können Sie das Fahrzeug wie gewohnt über den rechten Button „Aufschließen“ wieder entriegeln.